

Dirk
Schäfer

Betriebseinrichtungen | Industriebedarf | Lagertechnik

Räume schaffen

intelligent und flexibel



Hallen-/Meisterbüros



Trennwandsysteme



Stahlbauhöhen



Lagertechnik





LT-W 100 Die Büro-Trennwand

Die System-Trennwand LT-W 100 bietet unzählige Variationsmöglichkeiten, um neue Räume in der Verwaltung schnell, flexibel und optisch ansprechend zu errichten.

Die variable Grundriss- und Oberflächengestaltung, sowie die uneingeschränkte Kombination von vollen Wandflächen mit Glasflächen ermöglichen individuelle Gestaltungen. Die schlanken vertikalen Wandfugen können mit Regalschlitzungen im Fugengrund versehen werden, die die günstigen Schalldämmeigenschaften nicht beeinträchtigen.

Ein umfangreiches Lieferprogramm an Zubehörteilen, die an die Wand angehängt werden können, macht aus Trennwänden zusätzliche Organisationsflächen.

Vielfältige Oberflächenvarianten:

- ▶ Melaminharzbeschichtete Holzwerkstoffplatten, Dekor nach Wahl
- ▶ Diverse Glasarten
- ▶ Echtholzfurnierte Wandschalen
- ▶ Stahlpaneele aus 0,5 mm Stahlblech mit Gipskartonträgerplatte
- ▶ Gelochte Schallschluckflächen

Umfangreiches Zubehör:

- ▶ Eingebaute Jalousien
- ▶ Schrankwandsysteme
- ▶ Bilderhaken
- ▶ Garderobenhaken

»Unsere Office-Räume müssen flexibel sein. Mal Konferenzzimmer, mal Arbeitsplatz, mal Seminarraum. So flexibel haben wir auch die Dirk Schäfer-Büro-Raum-systeme kennengelernt.«



Echtholzfurnierte Wandschale



Eingebaute Jalousien



Schrankwandssysteme

Die Elementtypen (Wandstärke 105 mm / Rastermaß objektbezogen)



Vollwand



Vollwand-
Paß-Element



Glaswand



Glaswand mit
Oberlicht



Vollwand mit
Schiebefenster



Oberlichtwand



Ganz-Glaswand



Ganz-Glaswand
mit Oberlicht



Türelement



Türelement
mit Glasausschnitt



Ganz-Glastür-
element



Doppelflügeltürelement



Doppelflügeltürelement
mit Glasausschnitt



Schiebetürelement



Schiebetürelement
mit Glasausschnitt

Weitere Maße und Bauelemente auf Anfrage

Technische Beschreibung

Die Wandkonstruktion

Trennwandsystem in Stahlskelettbauweise, jederzeit veränderbar, aus verzinkten bzw. auf Wunsch in RAL 7015 pulverbeschichteten Stahlständern (67 mm stark), höhenverstellbar zum Ausgleich von Bodentoleranzen +/- 15 mm, zurückliegender, sichtbarer Stahlsockel (H = 60 mm), pulverbeschichtet, Wandbeplankung beidseitig mit melaminharzbeschichteten Holzwerkstoffplatten (19 mm stark), Akustikfüllung aus 40 mm starken Mineralfaserdämmplatten.

Wandstärke: 105 mm

Rastermaß: objektbezogen

Die Glaselemente

Aus umlaufenden Aluminiumrahmen (105 mm stark), pulverbeschichtet, Klemmprofile und Doppelverglasung, flächenbündig, mit 6 + 8 mm Floatglas.

Standardbrüstungshöhe: 1050 mm

Die Türelemente

Geschlossene Ausführung bestehend aus:

2-schalige Aluminiumzarge, pulverbeschichtet, mit 3-seitig umlaufenden Hohlkammerdichtungsprofilen, Röhrenspankerntüre RSPK (40 mm stark), Einlage aus Röhrenspanplatte und beidseitiger Schichtstoffauflage, einschl. Einsteckschloß, vorgerichtet für bauseitigen Profilzylinder, Drückergarnitur mit Rosetten und 2 Stück vernickelte Einschraubänder.

Lichtes Zargendurchgangsmaß: H2093 x B936 mm

Optional: Lichtausschnitt, Doppelflügeltüre, Ganz-Glastüre, Schiebetüre

Schalldämmwerte

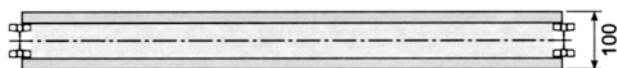
$R_w = \text{ca. } 36 - 55 \text{ dB (A) Vollwand}$

$R_w = \text{ca. } 46 \text{ dB (A) Glaswand}$

Brandschutz

Vollwand F 30-A bis F 90-A

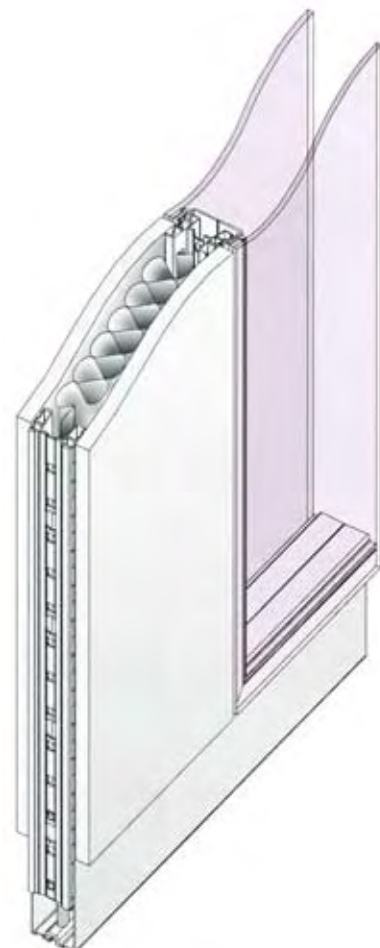
Die Konstruktion



Vollement



Glaselement 6 + 8 mm





**Dirk
Schäfer**

Planung und Verkauf Betriebseinrichtungen
Industriebedarf
Lagertechnik

Inhaber:
Dirk Schäfer

Großherzog-Friedrich-Straße 112
66121 Saarbrücken
Telefon: (06 81) 9 58 26 42
Telefax: (06 81) 9 58 26 43

info@schaefer-betriebseinrichtungen.de
www.schaefer-betriebseinrichtungen.de

St.Nr.: 040/266/01539